

# Nationalpark Kellerwald-Edersee

Nationalpark  
Kellerwald-Edersee



Wald im Klimawandel am 20.10.2023 in Bad Zwesten  
Manuel Schweiger – Nationalparkleiter







Fließgewässerlebensräume

Nationalpark  
Kellerwald-Edersee







Extremstandorte

Nationalpark  
Kellerwald-Edersee







Bodensaure Buchenwälder

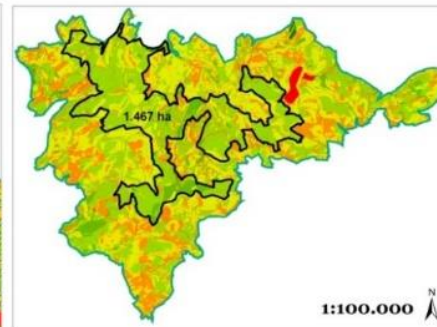
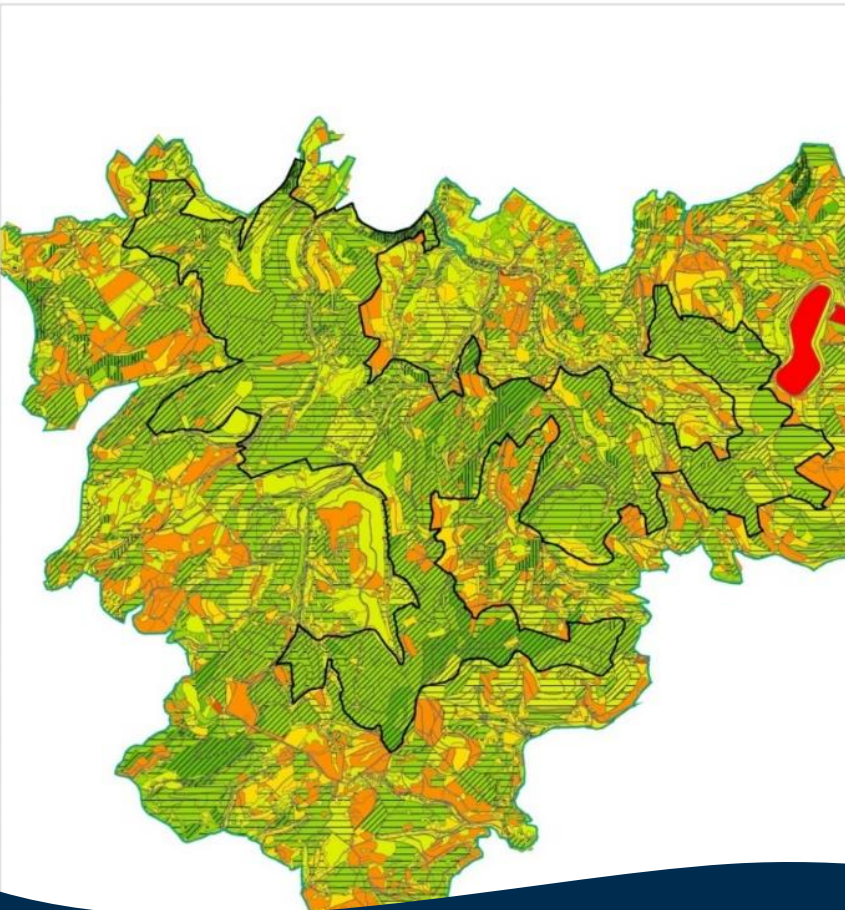
Nationalpark  
Kellerwald-Edersee





# UNESCO-Weltnaturerbe

seit 2011



## Weltnaturerbe

Vorschlagsfläche: 1.467 ha

Grundlage: Naturnäheinstufung und  
LRT-Wertstufen auf Basis der Biotop- und  
FFH-Grundlagenkartierung 2006



N Stand: 10.04.2008

Nationalpark  
Kellerwald-Edersee



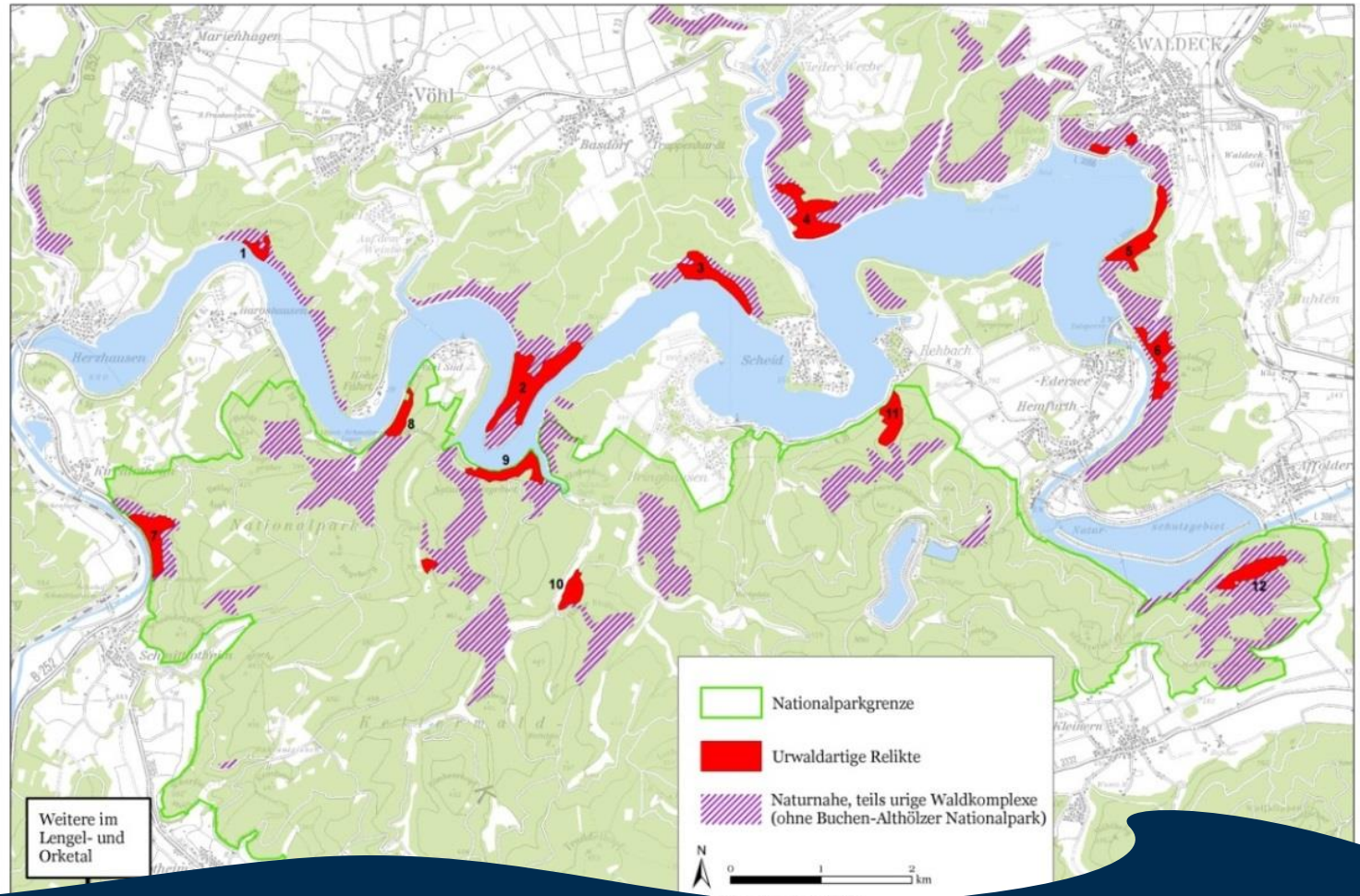
Nationalpark  
Kellerwald-Edersee





# Urwaldartige Relikte in der Region Kellerwald-Edersee

Zwölf Teilflächen  
v. insg. 150 ha -  
bundesweit  
bedeutsamste  
Reliktansammlung  
(FREDE 2009)





# 34 Urwaldreliktarten im Nationalpark!

Foto: C. Morkei

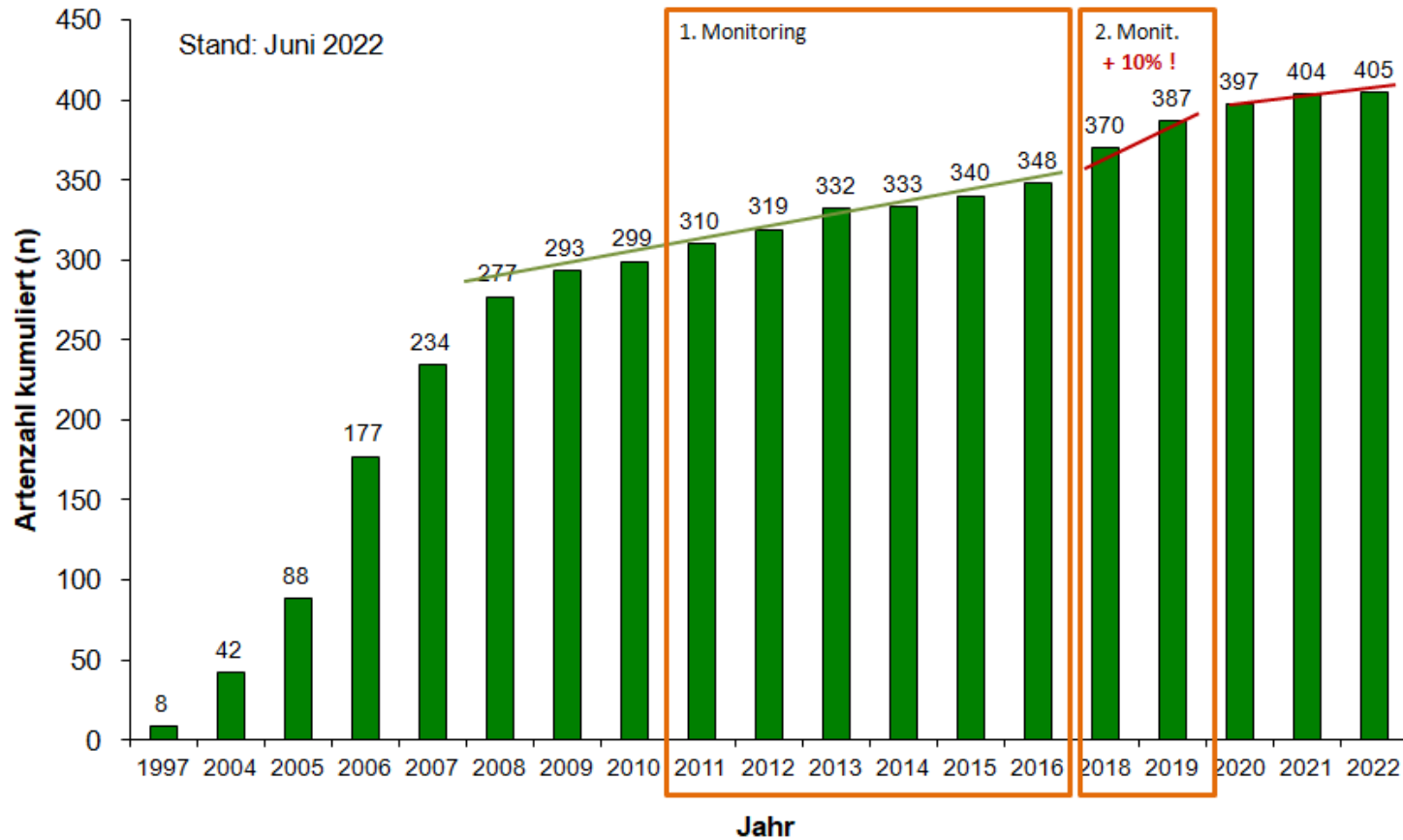
Serbische Rindenwanze (*Aradus serbicus*)

Nationalpark  
Kellerwald-Edersee





# Trends: Kumulierte Artenzahlen Inventarisierung & Monitoring





# Die aktuellen „Klimagewinner“ im Nationalpark



Fotos Gerhard Strauß





*Horvathiolus superbus* (POLLICH, 1781)

Nachweis

- vor 1920
- 1920 - 1990
- nach 1990

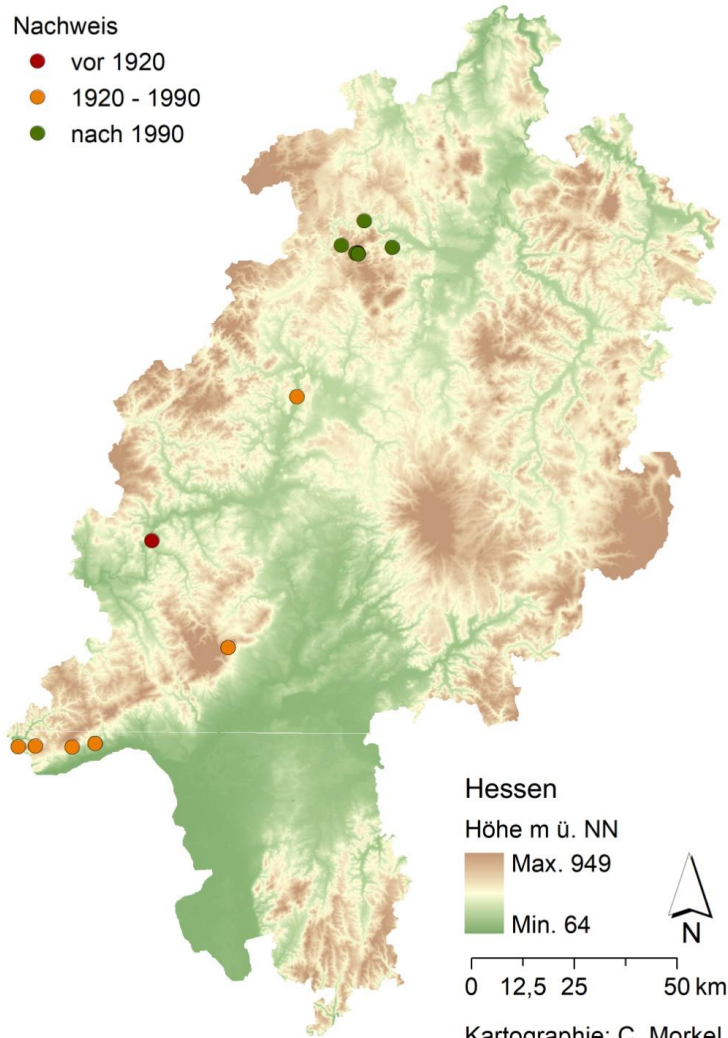


Foto Carsten Morkel







Foto Carsten Morkel







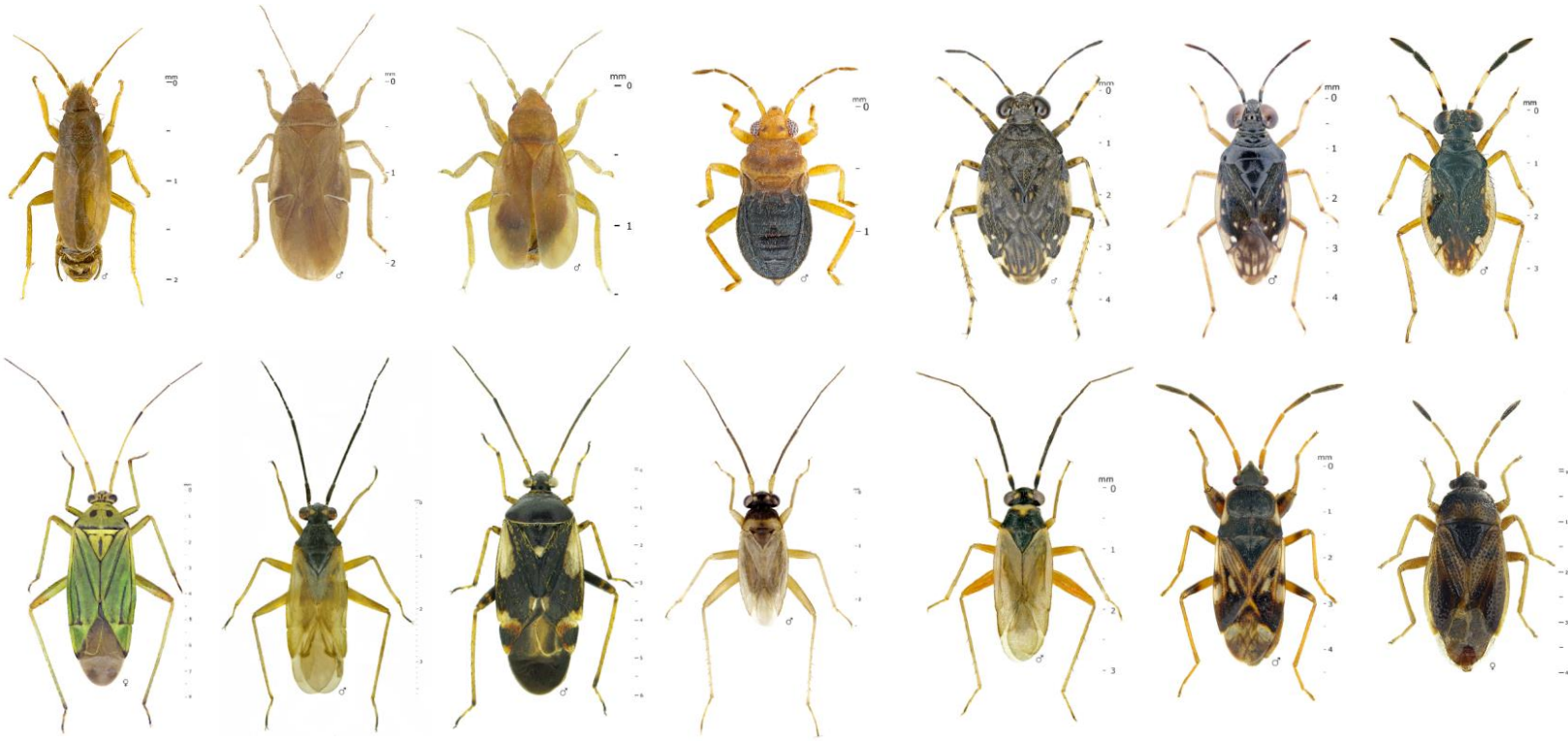
Foto Carsten Morkel

Nationalpark  
Kellerwald-Edersee





# Die aktuellen „Klimaverlierer“ im Nationalpark



Fotos Gerhard  
Strauß







Foto Carsten Mörkel

Bachschotter-Fiederhörnchen (*Cryptostemma alienum*)

Nationalpark  
Kellerwald-Edersee





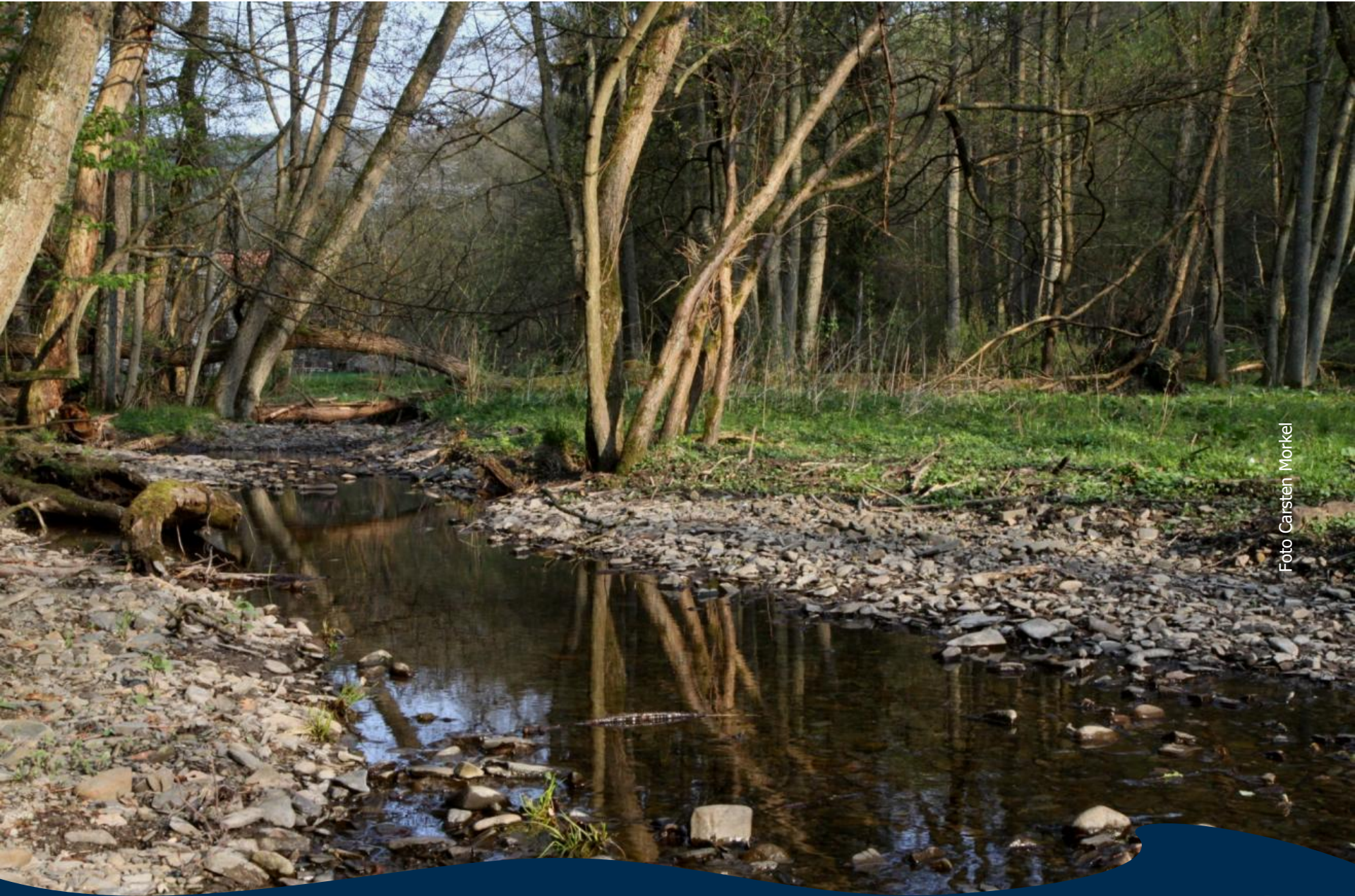


Foto Carsten Morkel

Untere Banfe Sommer 2012

Nationalpark  
Kellerwald-Edersee







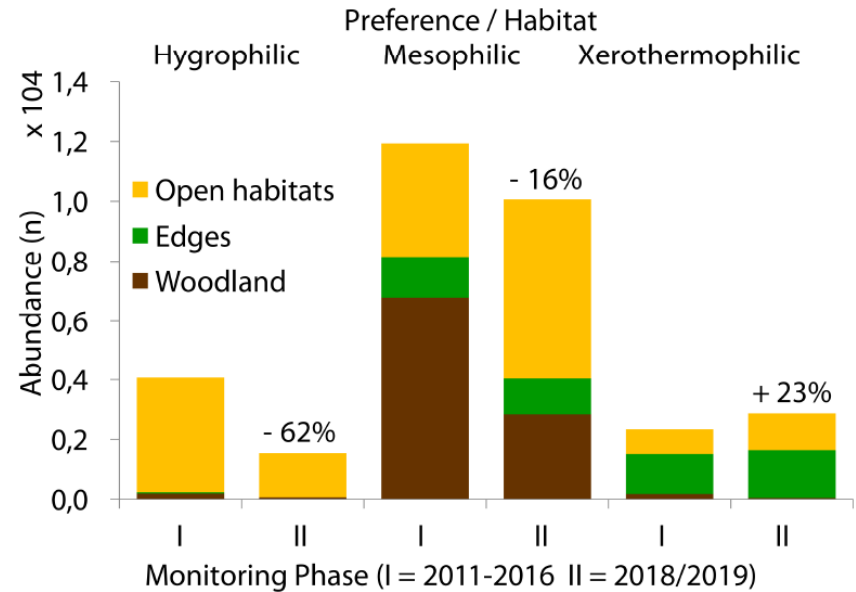
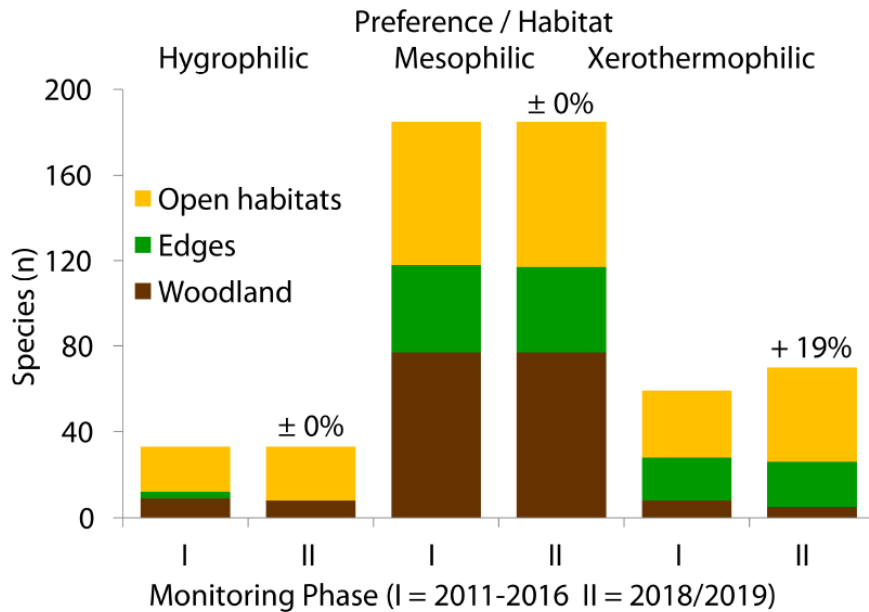
Foto Carsten Morkel

Untere Banfe Sommer 2018

Nationalpark  
Kellerwald-Edersee







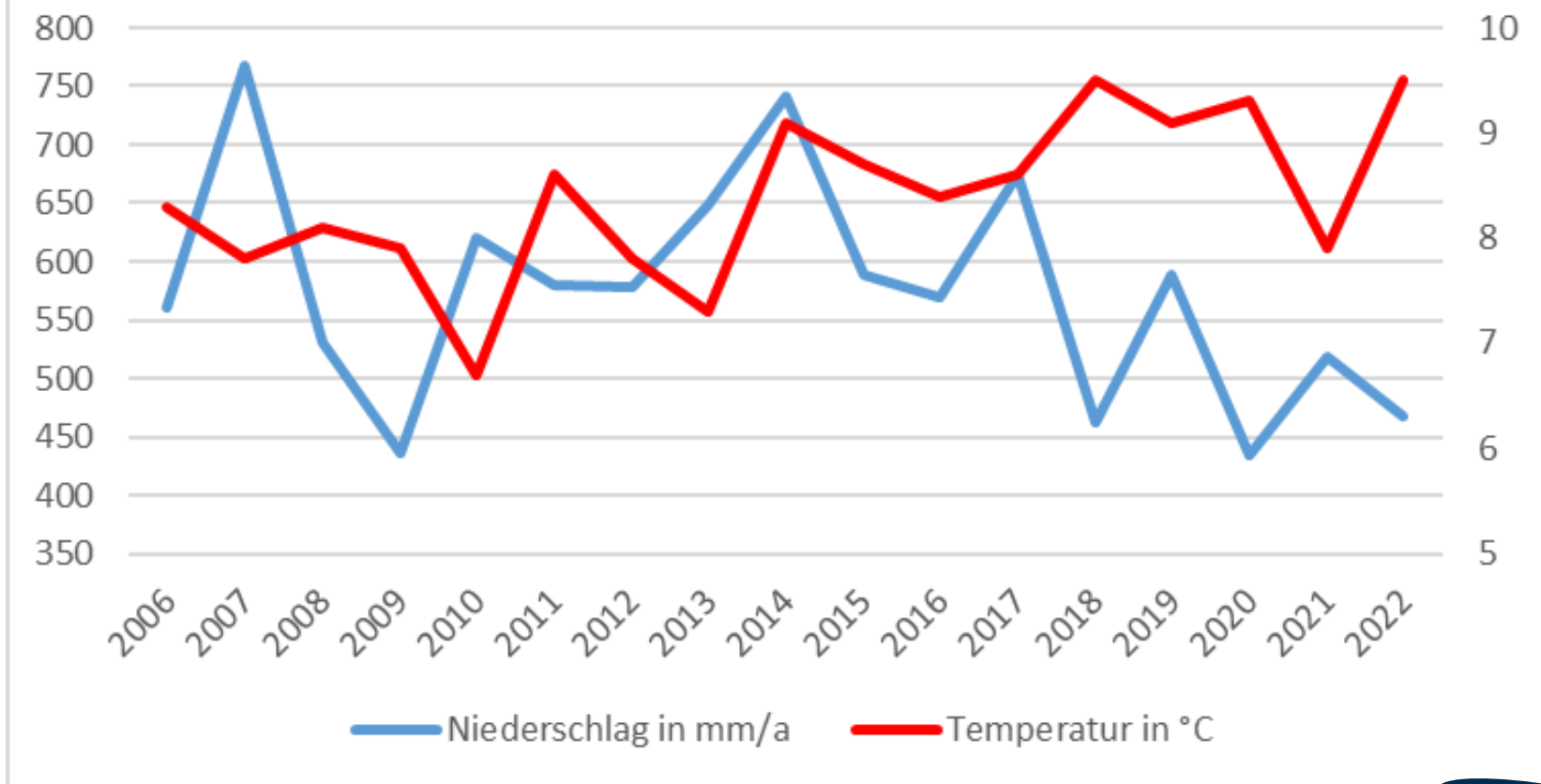
- Die lokalen Populationen der „Klimaverlierer“ werden schrumpfen oder lokal aussterben
- Kurzfristig wird die Etablierung der vorgestellten „Klimagewinner“ ebenso erwartet wie das Einwandern weiterer Arten
- Das Arteninventar der Insekten im Kellerwald verändert sich derzeit hochdynamisch





# Niederschlags- und Temperaturentwicklung im Nationalpark

Klimadaten 2006 - 2022





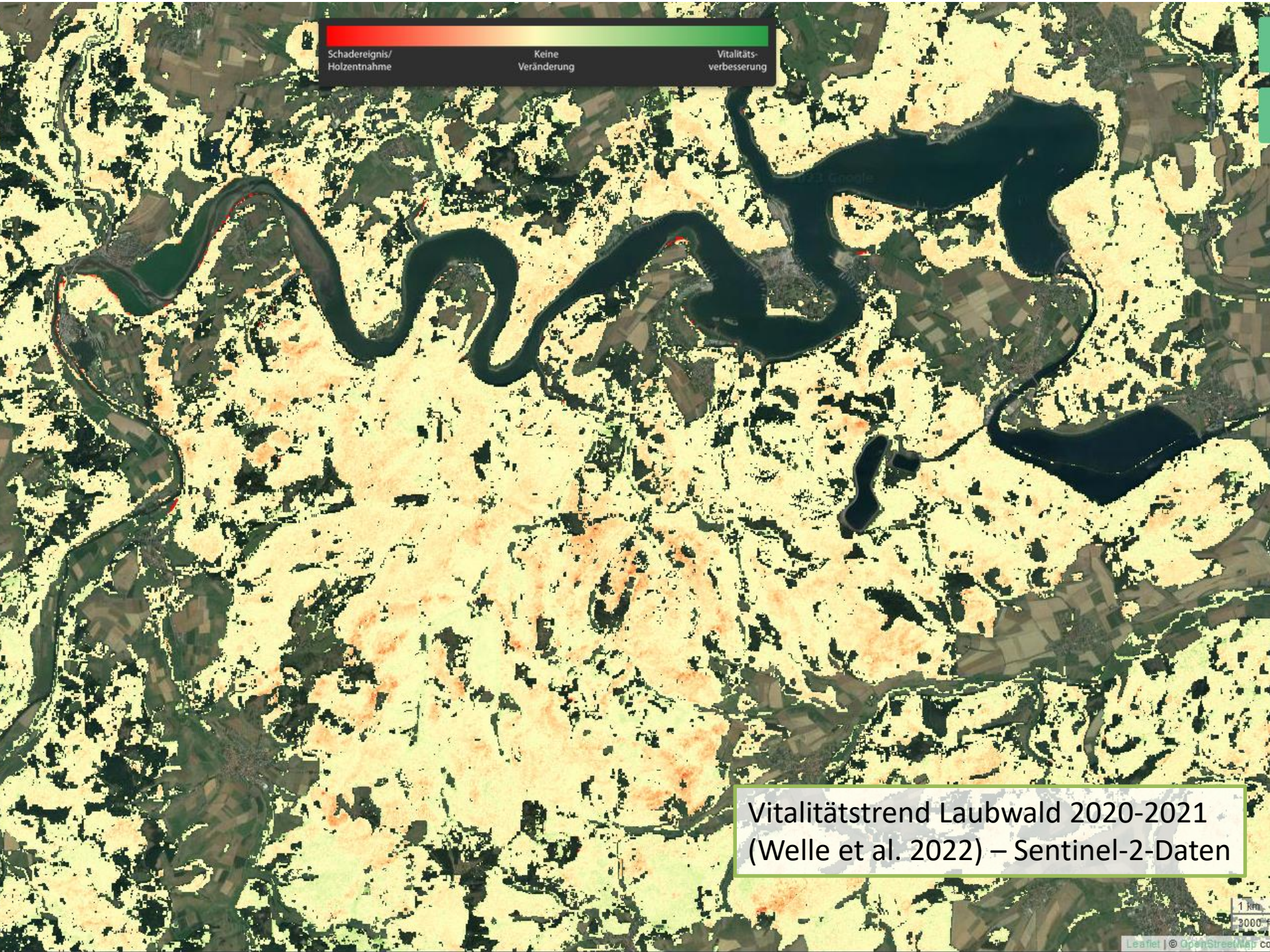


Edersehänge im Sommer 2021

Nationalpark  
Kellerwald-Edersee







Schadereignis/  
Holzentnahme

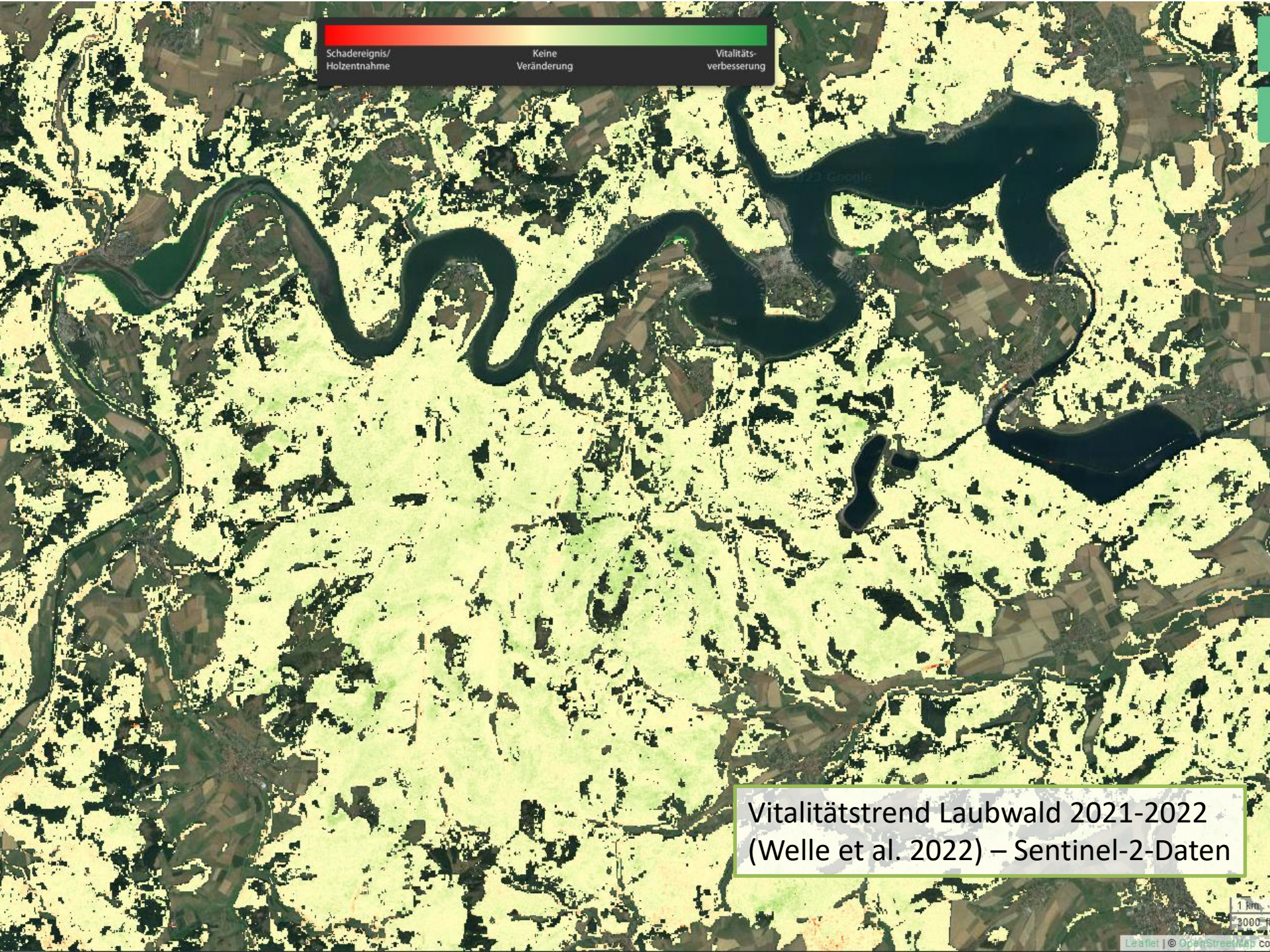
Keine  
Veränderung

Vitalitäts-  
verbesserung

Vitalitätstrend Laubwald 2020-2021  
(Welle et al. 2022) – Sentinel-2-Daten

1 Km  
3000'





Schadereignis/  
Holzentnahme

Keine  
Veränderung

Vitalitäts-  
verbesserung

Vitalitätstrend Laubwald 2021-2022  
(Welle et al. 2022) – Sentinel-2-Daten

1 Km  
3000'





Foto Katrin Krischke





Manuel Schweiger  
Nationalparkamt Kellerwald-Edersee  
Nationalparkleiter  
Laustraße 8  
34537 Bad Wildungen  
[www.nationalpark-kellerwald-edersee.de](http://www.nationalpark-kellerwald-edersee.de)



Foto Katrin Krischke

**Vielen Dank für Ihre Aufmerksamkeit!**

Nationalpark  
Kellerwald-Edersee

